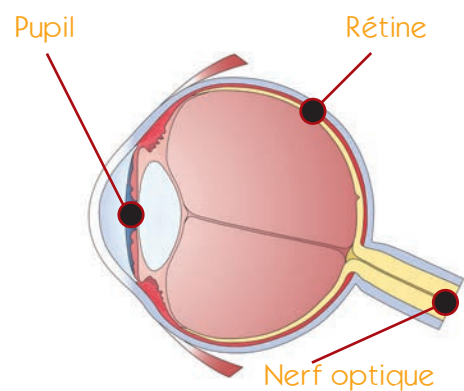


QUELLE EST LA CAUSE DU GLAUCOME?



Le nerf optique envoie les images que nous voyons vers le cerveau. C'est comme une ligne téléphonique qui contient environ 1,2 million de fils. Lorsque le nerf optique est endommagé, il s'agit d'une affection connue sous le nom de glaucome.

Au fur et à mesure que les fibres sont endommagées par le glaucome, de petites taches aveugles commencent à se développer, habituellement sur le côté, dans la vision périphérique. De nombreuses personnes ne remarquent pas ces taches aveugles jusqu'à ce qu'une altération importante du nerf optique ne soit survenue. Si le nerf optique est détruit en entier, la cécité en résulte.

Ce bureau a investi dans le plus récent équipement de détection du glaucome afin d'aider à protéger l'avenir de votre vision.

Ne laissez pas le
glaucome changer votre
vision de l'avenir.



**HEIDELBERG
ENGINEERING**



Soyez informé

Le glaucome est une des principales causes de cécité et touche des millions de personnes dans le monde. Puisque les patients ne présentent aucun symptôme dans les stades précoces de la maladie, ils présument à tort que leurs yeux sont en bonne santé. C'est pourquoi la progression graduelle du glaucome n'est habituellement pas remarquée avant qu'une perte partielle de la vision ne soit survenue.

Le glaucome peut toucher n'importe qui

Le glaucome peut toucher n'importe qui. Toutefois, le risque d'apparition de la maladie est augmenté par des facteurs tels que : l'âge, les antécédents familiaux, la basse pression artérielle, la myopie, la pression intraoculaire élevée, l'origine africaine, le diabète, les problèmes circulatoires, un traumatisme oculaire ou un traitement prolongé à la cortisone (stéroïde).

La détection du glaucome

Grâce à des soins médicaux appropriés, le glaucome peut être traité et maîtrisé. Étant donné que vous pouvez ne présenter aucun symptôme, un examen spécialisé dans la détection du glaucome est primordial.



Prévenir la perte de vision

Le tomographe rétinien de Heidelberg (HRT) est un appareil hautement sophistiqué qui combine une caméra à balayage laser et un logiciel spécialisé qui évalue la santé globale du nerf optique. Le HRT permet de diagnostiquer le glaucome des années avant que les symptômes ne soient ressentis par le patient. Avec le HRT, votre spécialiste en soins de santé possède un des instruments diagnostiques les plus précis et les plus dignes de confiance sur le marché.



Le HRT a été maintes fois validé par de nombreuses études en tant que chef de file dans la détection précoce du glaucome, procurant ainsi à votre spécialiste en soins de santé une meilleure chance de réussite dans la prise en charge de la maladie.



L'examen au HRT

L'examen au tomographe rétinien d'Heidelberg ne prend que quelques moments. Ce test non douloureux et non effrayant ne nécessite habituellement pas de dilatation de l'œil. L'examen au HRT constitue la façon la plus précise de suivre la progression de la maladie. Votre spécialiste des soins de santé prévoira peut-être des tests périodiques pour en suivre l'évolution.

Protégez votre vision

Souvenez-vous, la clé pour maîtriser le glaucome est la détection précoce. Protégez votre vision en restant aussi informé que possible. Prenez connaissance de tous les facteurs de risques qui vous concernent. Et surtout, parlez avec votre spécialiste de soins de santé. Discutez de vos options et, si nécessaire, fixez vos rendez-vous pour les examens au HRT à la fréquence appropriée. Protégez l'avenir de votre vision.